





A.S.L. TO5


*Azienda Sanitaria Locale
di Chieri, Carmagnola, Moncalieri e Nichelino*

ORGANIGRAMMI AZIENDALI

 Dipartimento

 Struttura complessa (S.C.)

 Struttura semplice (S.S.)

 Struttura semplice a valenza dipartimentale (S.S.V.D.)

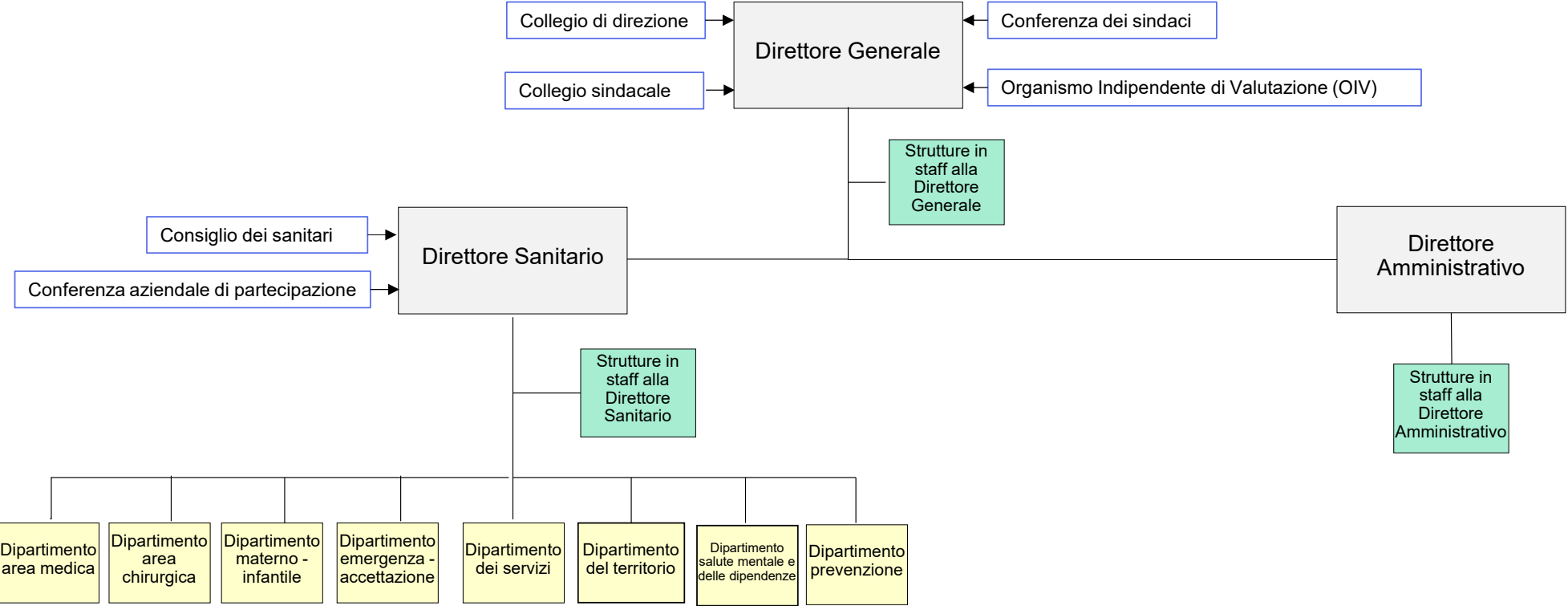
 Ufficio

_____ Linea gerarchica

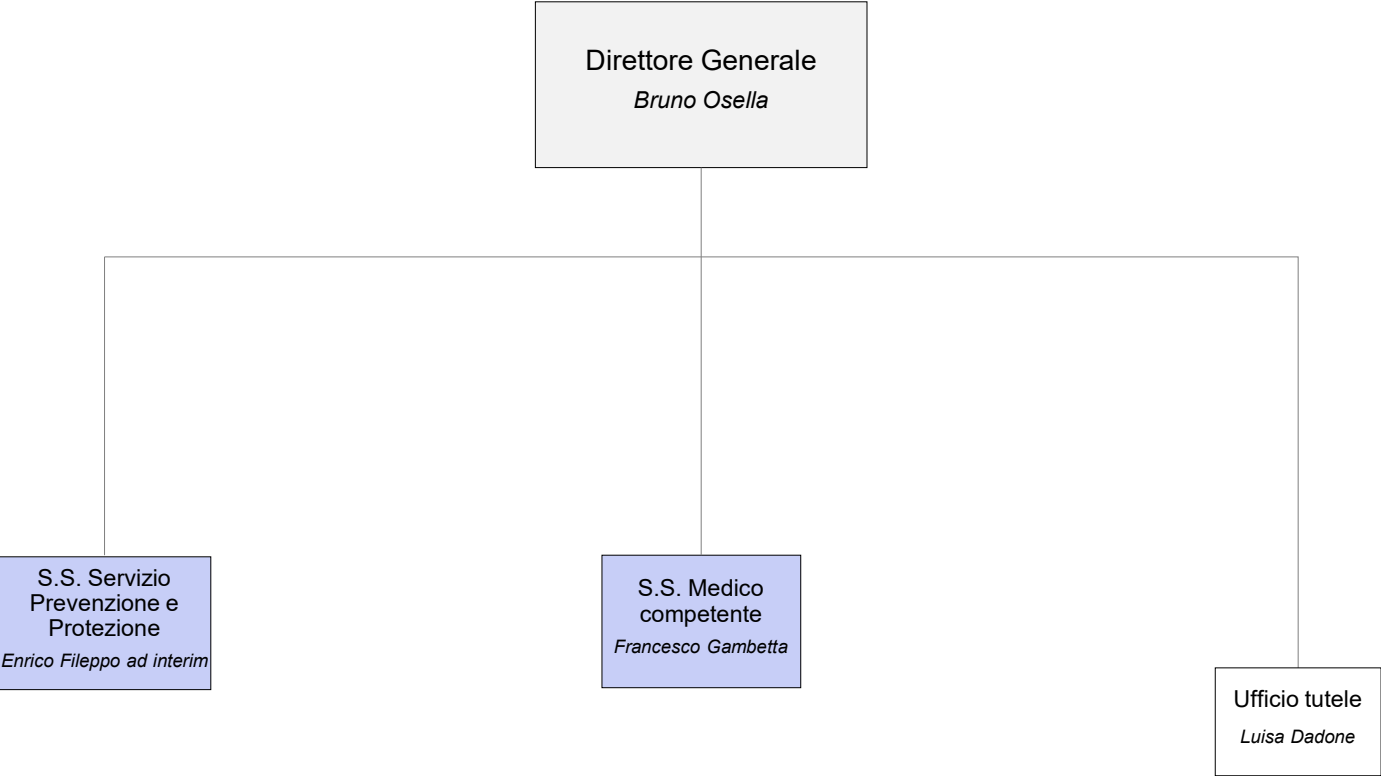
----- Linea funzionale

Aggiornamento al 01/12/2025

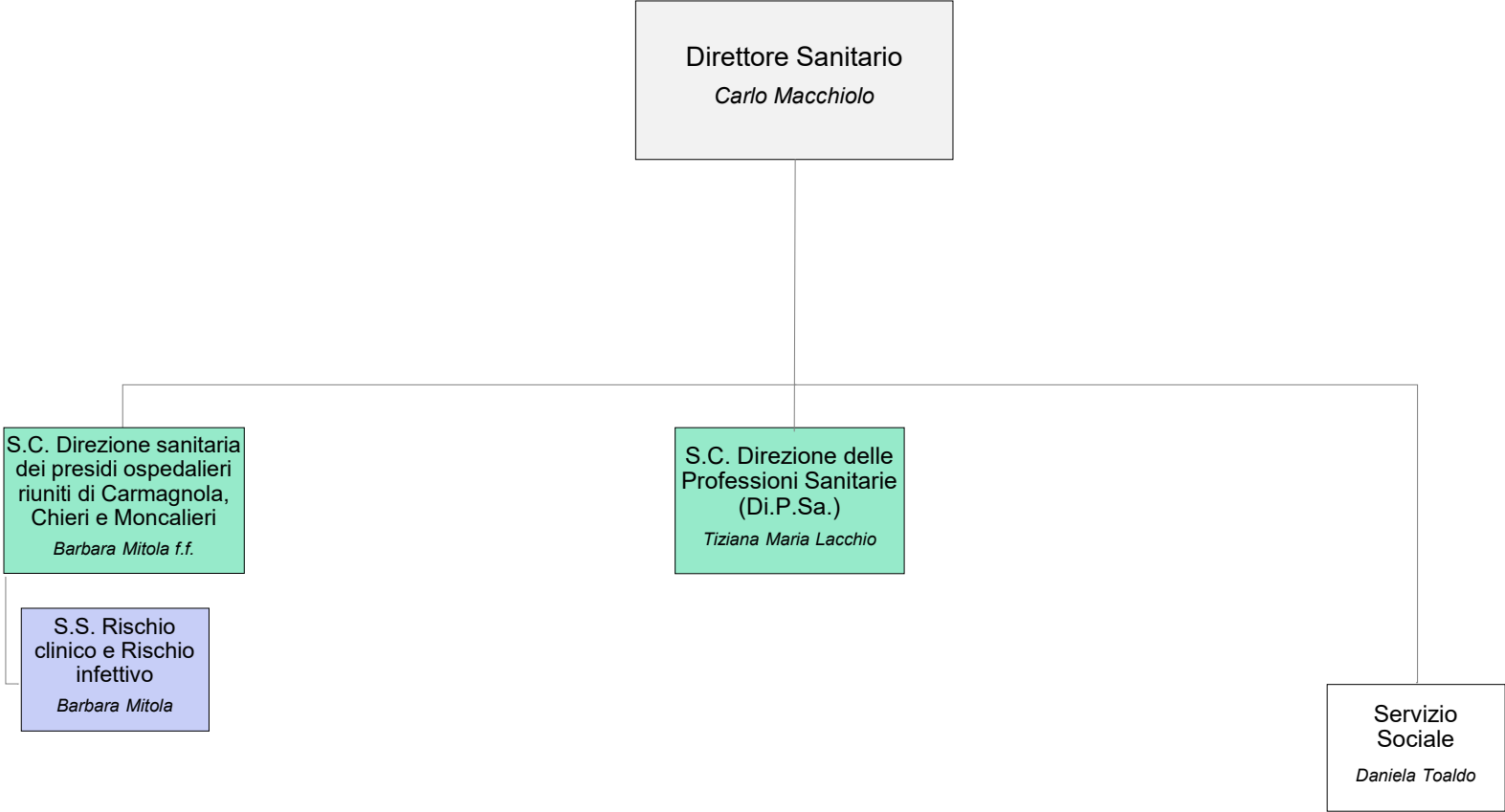
ORGANIGRAMMA GENERALE



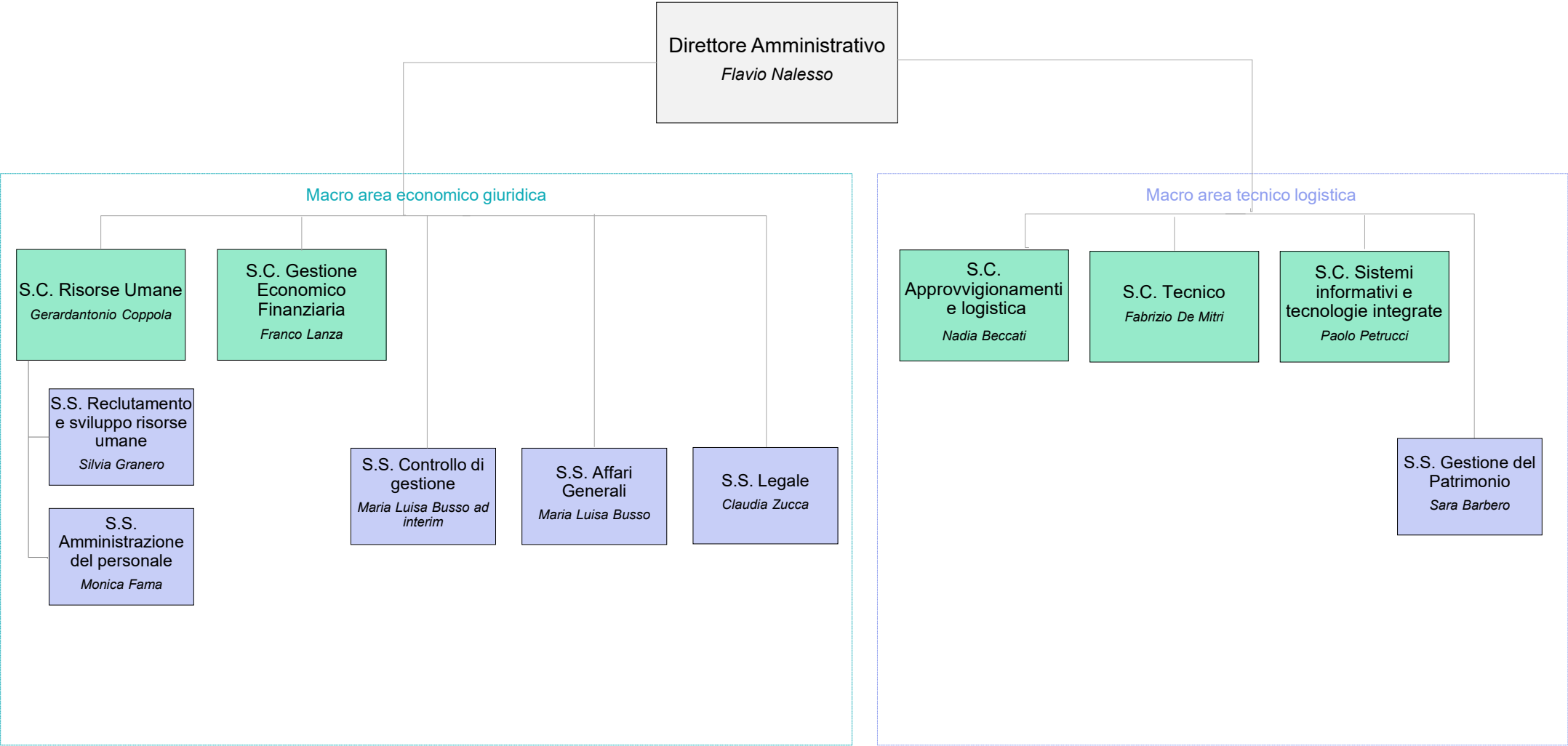
STRUTTURE IN STAFF AL DIRETTORE GENERALE



STRUTTURE IN STAFF AL DIRETTORE SANITARIO



STRUTTURE IN STAFF AL DIRETTORE AMMINISTRATIVO



DIPARTIMENTO DI AREA MEDICA

Dipartimento
Area medica
Orietta Franza

S.C. Medicina
interna Carmagnola
Orietta Franza

S.C. Medicina
interna Chieri
Paola Daniela Artoni

S.C. Medicina
interna Moncalieri
Paola Pasquino

S.C. Cardiologia
Maurizio D'Amico

S.C. Nefrologia e
dialisi
Gianluca Leonardi

S.C. Recupero e
riabilitazione
funzionale
Giancarlo Rovere

S.C. Neurologia
Marco De Mattei

S.C. Oncologia
Antonio Capaldi

S.S.V.D.
Pneumologia
Chiara Francesca Carraro

S.S.
Lungodegenza
Maria Luisa Russo

S.S. Cardiologia
Chieri –
Carmagnola
Antonio Ferrero

S.S. Cardiologia
interventistica
Pieryuseppe Greco Lucchina

S.S. Terapia
Sostitutiva e Follow-
Up nefrologico
ambulatoriale
Ospedale-Territorio
Laura Biselli

S.S. Degenza
riabilitativa RRF
Cecilia Agnes

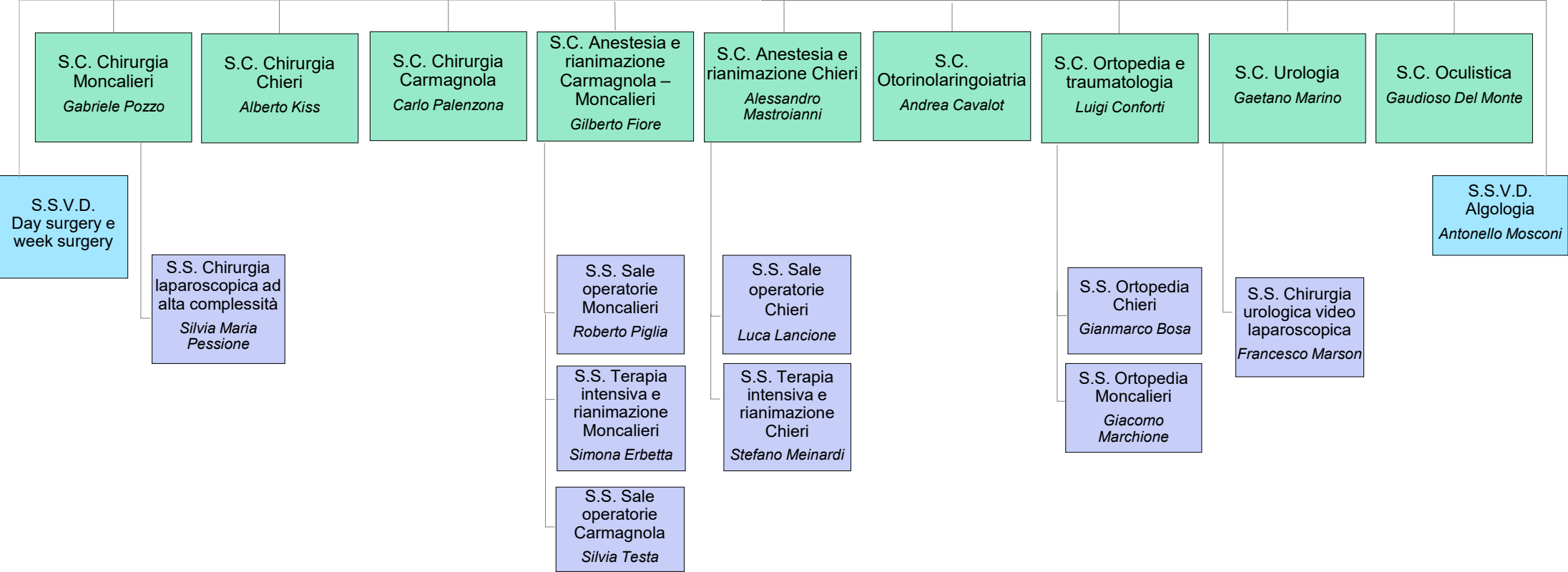
S.S. Stroke unit
Massimo Bonzanino

S.S.V.D.
Geriatria
Livia Fiorio Plà

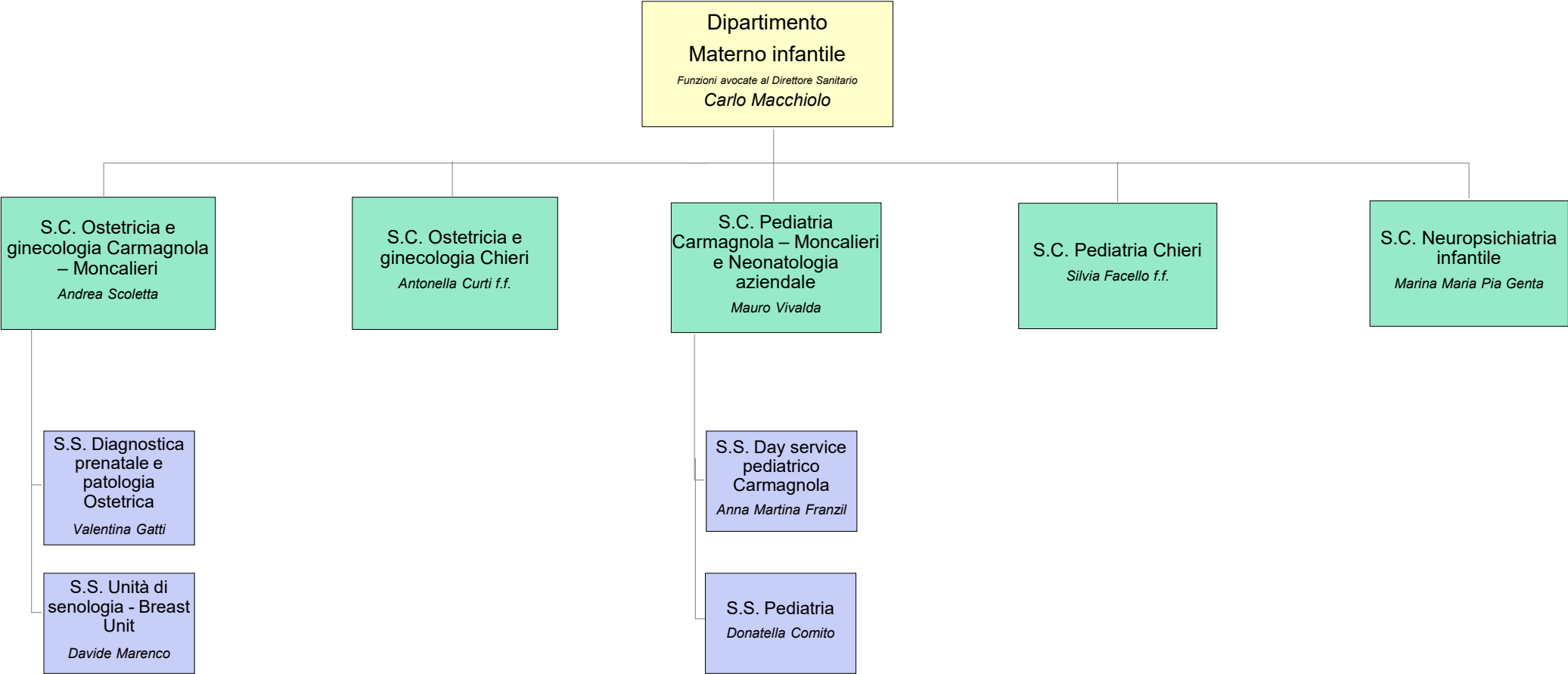
S.S.V.D.
Gastroenterologia
Wilma Debernardi Venon

DIPARTIMENTO DI AREA CHIRURGICA

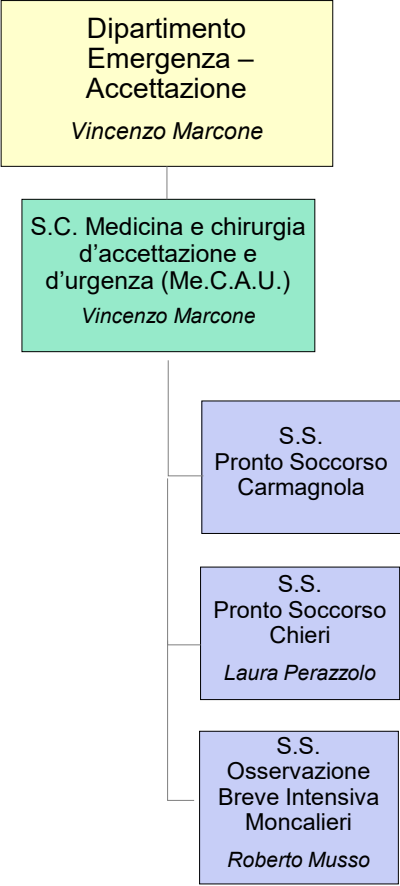
Dipartimento
Area chirurgica
Andrea Cavalot



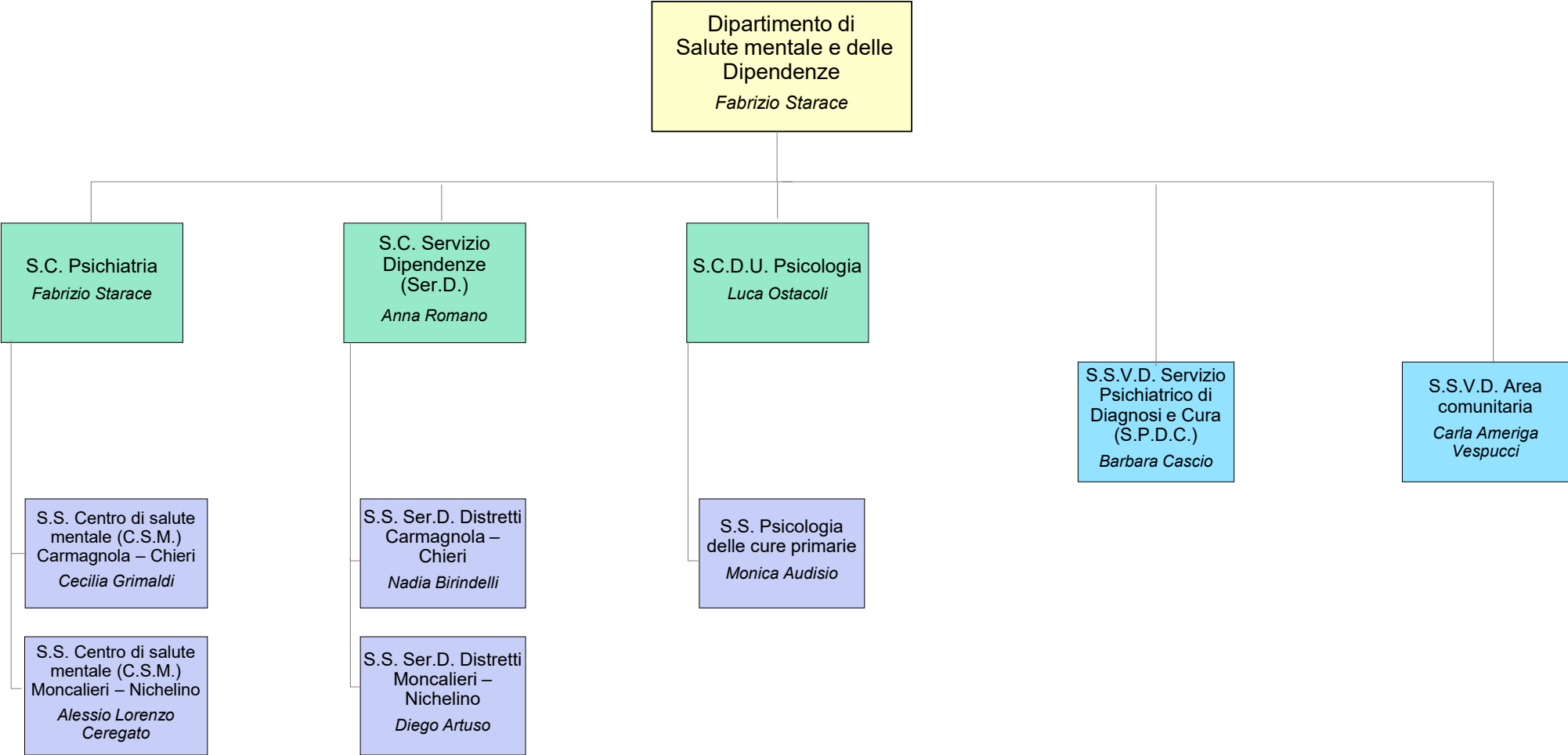
DIPARTIMENTO MATERNO INFANTILE



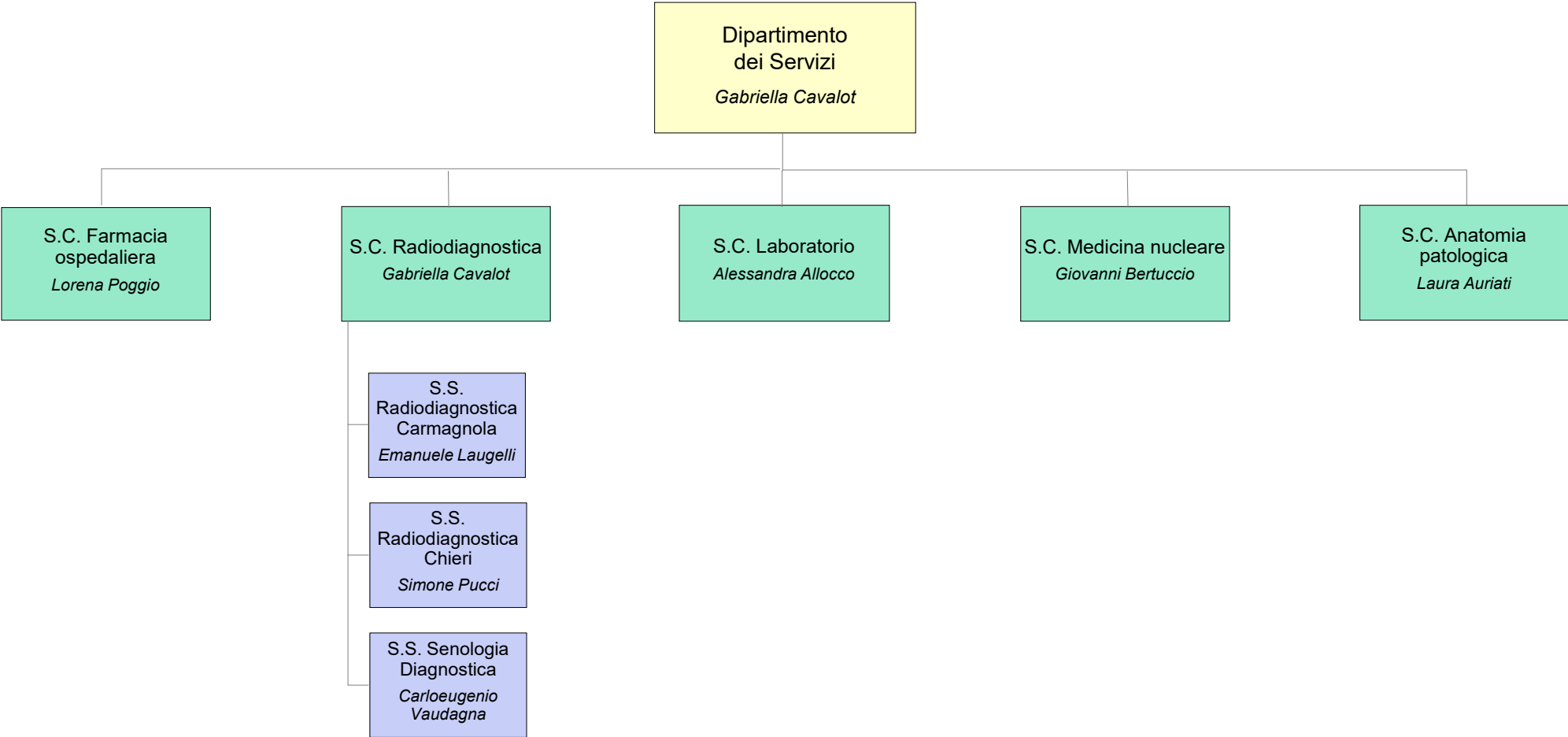
DIPARTIMENTO DI EMERGENZA E ACCETTAZIONE (DEA)



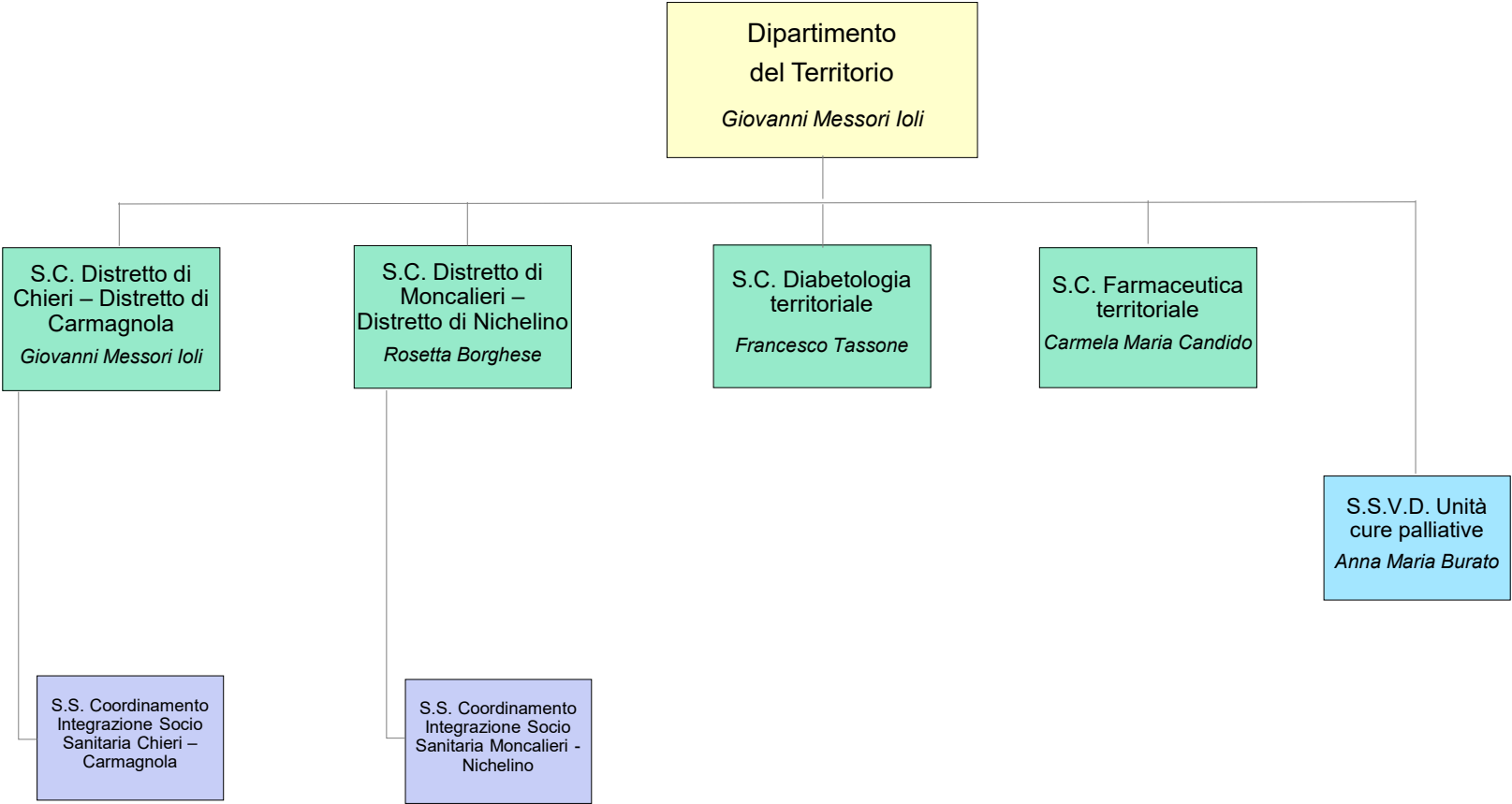
DIPARTIMENTO DI SALUTE MENTALE E DELLE DIPENDENZE



DIPARTIMENTO DEI SERVIZI

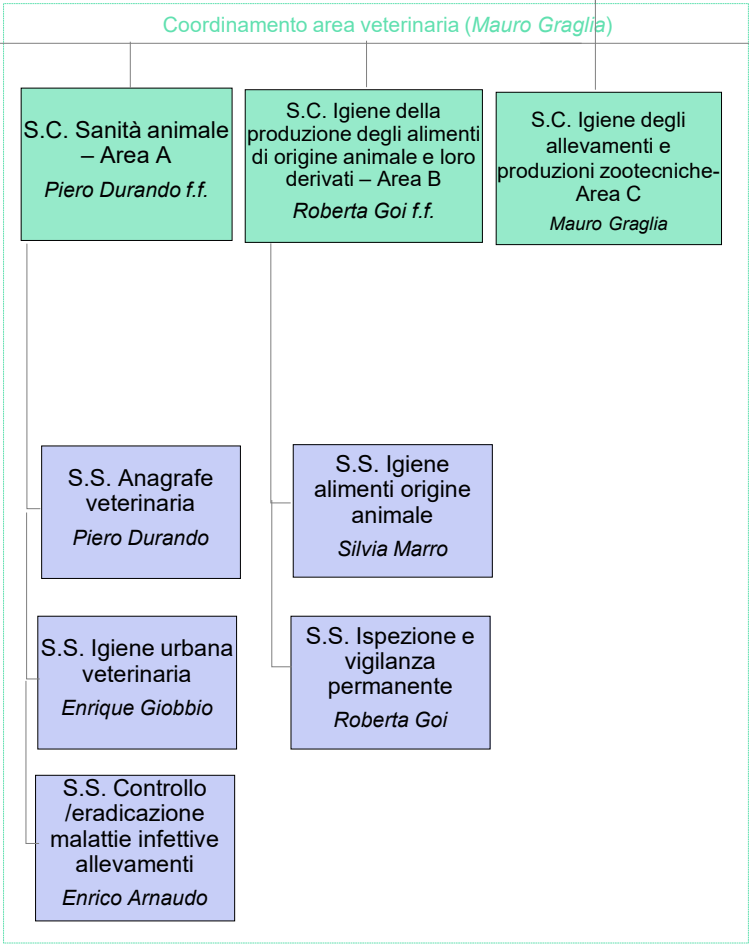


DIPARTIMENTO DEL TERRITORIO



DIPARTIMENTO DI PREVENZIONE

Dipartimento
Prevenzione
Margherita Gulino f.f.



S.C. Medicina legale
Antonio Milanesio

S.C. Igiene degli alimenti e della nutrizione
Margherita Gulino

S.C. Sanità animale – Area A
Piero Durando f.f.

S.C. Igiene della produzione degli alimenti di origine animale e loro derivati – Area B
Roberta Goi f.f.

S.C. Igiene degli allevamenti e produzioni zootecniche – Area C
Mauro Graglia

S.C. Prevenzione e sicurezza ambienti di lavoro
Sabrina Finotto

S.C. Igiene e sanità pubblica
Pierfederico Torchio

S.S.V.D. Struttura di vigilanza
Elena Gelormino

S.S.V.D. Nucleo Ispettivo Veterinario Interarea
Stefano Panzieri

S.S.V.D. Unità di Valutazione e Organizzazione Screening (U.V.O.S.)
Vittoria Grammatico

S.S. Igiene alimenti e bevande
Angela Dimartino

S.S. Igiene della nutrizione
Carmela Di Mari

S.S. Anagrafe veterinaria
Piero Durando

S.S. Igiene urbana veterinaria
Enrique Giobbio

S.S. Controllo /eradicazione malattie infettive allevamenti
Enrico Amaudo

S.S. Igiene alimenti origine animale
Silvia Marro

S.S. Ispezione e vigilanza permanente
Roberta Goi

S.S. Sicurezza del lavoro e tecnologie impiantistiche
Enrico Fileppo

S.S. Salute e igiene del lavoro
Martina Grisorio

S.S. Prevenzione delle malattie infettive

S.S. Igiene dell'abitato
Morena Stroschia